

Centrum Edukacji i Zarządzania Korporacja
"ROMANISZYN" sp. z o.o. wraz z Fundacją
BEZKRESNY HORYZONT zapraszają do
udziału w projekcie "Akcja: integracja"

CEL PROJEKTU to jest podniesienie poziomu integracji
społeczno – kulturowej obywateli państw trzecich.

Spełniasz wszystkie poniższe warunki?

■ Jesteś osobą, która:

- pracuje i/lub,
- zamieszkuje i/lub
- uczy się

na terenie województwa warmińsko-mazurskiego na

terenie powiatów: bartoszyckiego, kętrzyńskiego,

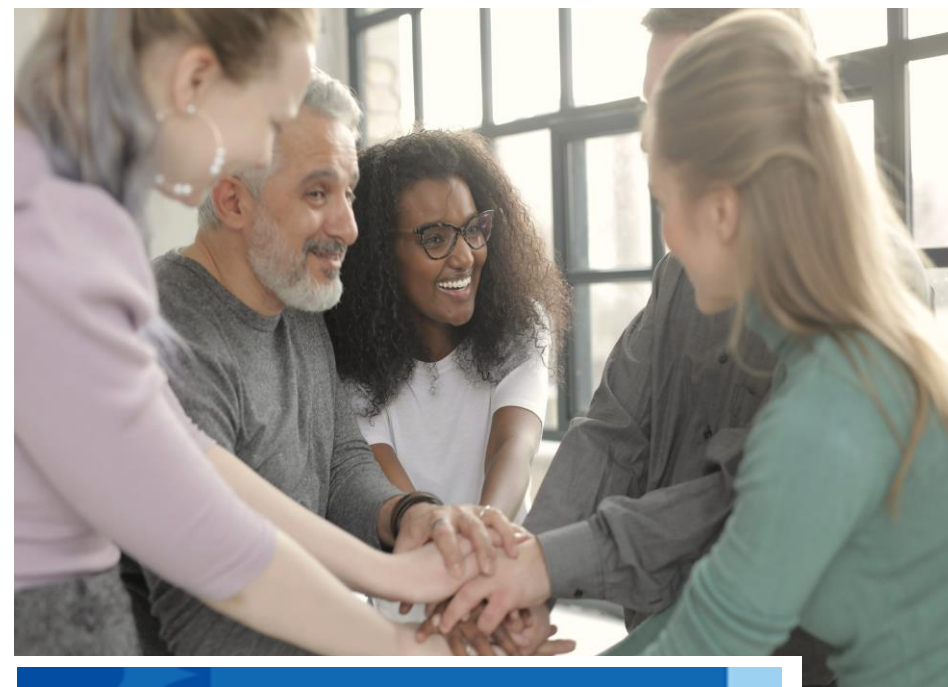
lidzbarskiego, mrągowskiego, nidzickiego,

olsztyńskiego, szczycieńskiego lub miasta Olsztyn?

■ Jesteś obywatelem państw trzecich?

■ Jesteś powyżej 18 roku życia?

www.mapadotacji.gov.pl



Fundusze Europejskie

Akcja: integracja

Udział w Projekcie jest bezpłatny !

W ramach projektu oferujemy:

- Pomoc doradcy w zakresie:
 - integracji i funkcjonowania w społeczeństwie.
- Pomoc asystenta w zakresie:
 - obsługi życia codziennego,
 - obsługi edukacji, zdrowia, życia publicznego.
- Szkolenia grupowe w zakresie:
 - języka polskiego,
 - wartości i kultury polskiej,
 - postaw ekologicznych.
- Wsparcie indywidualne:
 - prawnicze,
 - psychologiczne.
- Spotkania integracyjne:
 - nawiązywanie współpracy i kontaktów,
 - pokazy, warsztaty, animacje.

Zapraszamy do kontaktu:



Dostosowane biuro projektu – bez barier - osobiście lub pocztą
ul. Szkolna 6, 11-220 Górowo Iławeckie



E-mail: m.zubryn timer@romaniszyn.com.pl
Strona: <https://romaniszyn.com.pl/>



Telefon: + 48 575 – 142 - 888



Fundusze Europejskie

Masz pytania? Nie możesz dojechać? Nie martw się! Skontaktuj się z nami, a nasi rekruterzy dostosują się do Ciebie! Zapewniamy tłumacza języka migowego, asystenta osoby niepełnosprawnej, pętle indukcyjną itp.



Fundusze Europejskie
dla Warmii i Mazur



Rzeczpospolita
Polska

Dofinansowane przez
Unię Europejską



Fundusze Europejskie
dla Warmii i Mazur



Rzeczpospolita
Polska

Dofinansowane przez
Unię Europejską

